



รายงานผลการประเมินความพึงพอใจ
ของผู้รับบริการเทศบาลตำบลนาม่อข
ประจำปีงบประมาณ 2565

เทศบาลตำบลนาม่อข
อำเภอกุดบาก จังหวัดสกลนคร

คำนำ

การสำรวจความพึงพอใจผู้รับบริการต่อการให้บริการของเทศบาลตำบลนาม่อง อำเภอกุดบาก จังหวัดสกลนคร มีวัตถุประสงค์เพื่อประเมินผลความพึงพอใจของผู้รับบริการต่อการให้บริการของเทศบาลตำบลนาม่อง อำเภอกุดบาก จังหวัดสกลนคร จำนวน 2 ด้านหลัก คือ 1) ความพึงพอใจด้านการให้บริการ และ 2) ความพึงพอใจด้านการจัดทำตามแผนพัฒนาท้องถิ่นและการบริหารงบประมาณ โดยรวบรวมข้อมูลจากกลุ่มตัวอย่างเพื่อตอบแบบสอบถาม ซึ่งประกอบด้วยประชาชนในเขตพื้นที่รับบริการของเทศบาลตำบลนาม่อง อำเภอกุดบาก จังหวัดสกลนคร

รายงานผลการประเมินความพึงพอใจฉบับนี้เป็นรายงานผลการสำรวจตอบแบบสอบถาม/ประเมินเพื่อนำไปสู่การปรับปรุงพัฒนาคุณภาพการให้บริการสาธารณะของเทศบาลตำบลนาม่อง อำเภอกุดบาก จังหวัดสกลนคร เพื่อตอบสนองต่อความต้องการของประชาชนในท้องถิ่นต่อไป

สำนักปลัดเทศบาล
เทศบาลตำบลนาม่อง

แบบประเมินความพึงพอใจ

docs.google.com

แบบประเมินความพึงพอใจ ทต.นาม่อง

เทศบาลตำบลนาม่อง อ.กุฉินารายณ์ จ.สกลนคร

kulthida.m1994@gmail.com [Switch account](#)



Not shared

* Indicates required question

ส่วนที่ 1 ข้อมูลทั่วไปเกี่ยวกับผู้ตอบแบบสอบถาม

เพศ *

- ชาย
- หญิง

อายุ *

- ต่ำกว่า 25 ปี
- 25 - 40 ปี
- 41 - 60 ปี
- มากกว่า 60 ปี

การศึกษา *

- ประถมศึกษา
- มัธยมศึกษา
- ปริญญาตรี
- สูงกว่าปริญญาตรี



อาชีพ *

- รับราชการ
- เอกชน
- เกษตรกร
- กำลังศึกษา
- อื่นๆ

ส่วนที่ 2 ความพึงพอใจด้านการให้บริการ *

	มากที่สุด	มาก	ปานกลาง	น้อย	น้อยที่สุด
ความรวดเร็วในการให้บริการ	<input type="radio"/>	<input type="radio"/>	<input type="radio"/>	<input type="radio"/>	<input type="radio"/>
ความเต็มใจและความพร้อมในการให้บริการ	<input type="radio"/>	<input type="radio"/>	<input type="radio"/>	<input type="radio"/>	<input type="radio"/>
สิ่งอำนวยความสะดวก	<input type="radio"/>	<input type="radio"/>	<input type="radio"/>	<input type="radio"/>	<input type="radio"/>
ประชาสัมพันธ์ข้อมูลข่าวสารของหน่วยงาน	<input type="radio"/>	<input type="radio"/>	<input type="radio"/>	<input type="radio"/>	<input type="radio"/>

ส่วนที่ 3 ความพึงพอใจด้านการจัดทำตามแผนพัฒนาท้องถิ่นและการบริหารงบประมาณ *

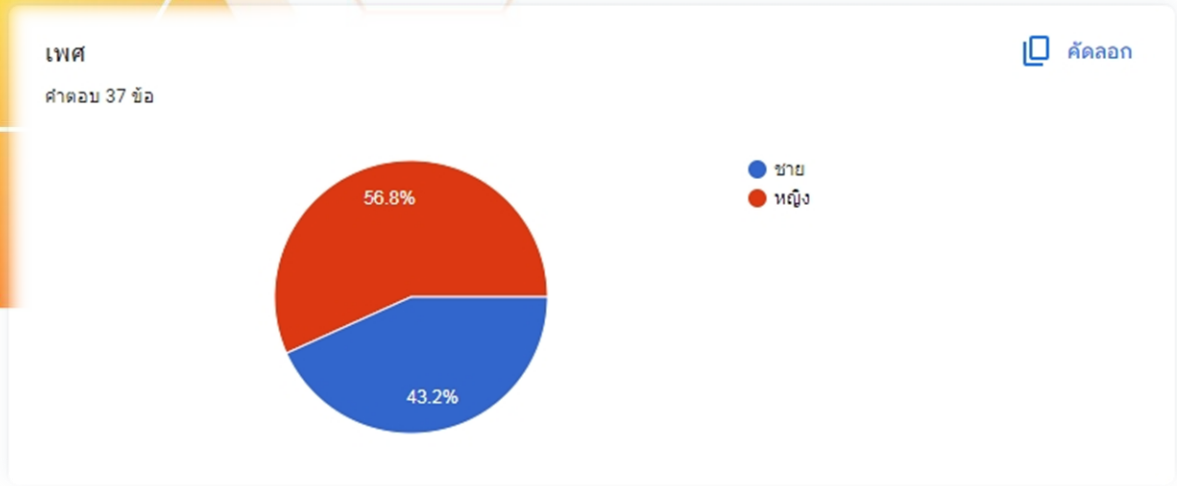
	มากที่สุด	มาก	ปานกลาง	น้อย	น้อยที่สุด
ประชาชนมีส่วนร่วมในการจัดทำแผนพัฒนาท้องถิ่น	<input type="radio"/>	<input type="radio"/>	<input type="radio"/>	<input type="radio"/>	<input type="radio"/>
เปิดโอกาสให้ประชาชนแสดงความคิดเห็น	<input type="radio"/>	<input type="radio"/>	<input type="radio"/>	<input type="radio"/>	<input type="radio"/>
มีความโปร่งใสในการบริหารงบประมาณ	<input type="radio"/>	<input type="radio"/>	<input type="radio"/>	<input type="radio"/>	<input type="radio"/>
การรายงานผลการดำเนินงานของโครงการต่อสาธารณะ	<input type="radio"/>	<input type="radio"/>	<input type="radio"/>	<input type="radio"/>	<input type="radio"/>
แก้ไขปัญหาและการตอบสนองความต้องการของประชาชน	<input type="radio"/>	<input type="radio"/>	<input type="radio"/>	<input type="radio"/>	<input type="radio"/>

ส่วนที่ 4 ข้อเสนอแนะอื่นๆ ที่ต้องการให้หน่วยงานแก้ไข ปรับปรุง

Your answer

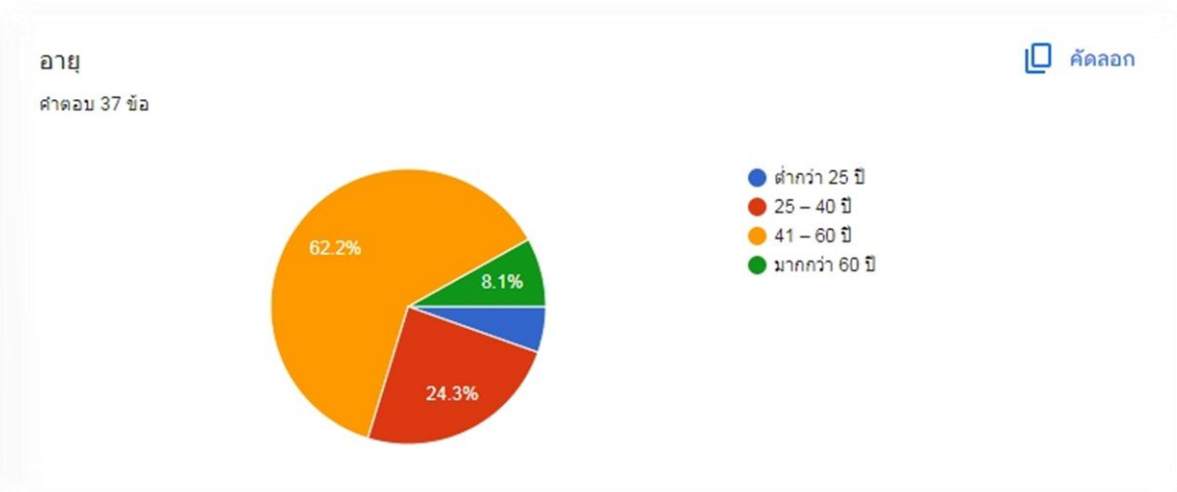
Submit

Clear form



เพศ

- เพศชาย คิดเป็น 56.80%
- เพศหญิง คิดเป็น 43.20%



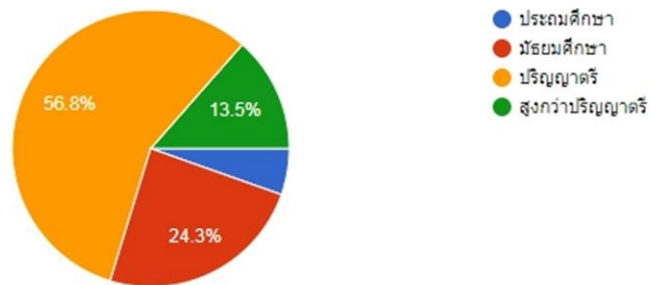
อายุ

- ต่ำกว่า 25 ปี คิดเป็น 5.40%
- 25 - 40 ปี คิดเป็น 24.30%
- 41 - 60 ปี คิดเป็น 62.20%
- มากกว่า 60 ปี คิดเป็น 8.10%

การศึกษา

คำตอบ 37 ข้อ

คัดลอก



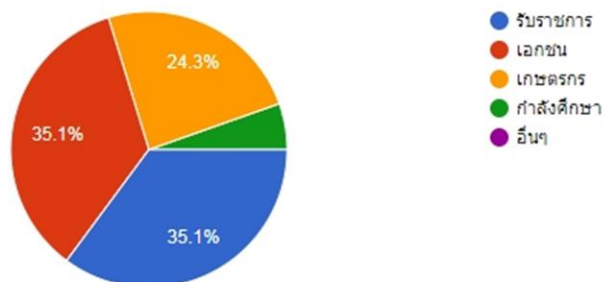
การศึกษา

- ประถมศึกษา คิดเป็น 5.40%
- มัธยมศึกษา คิดเป็น 24.30%
- ปริญญาตรี คิดเป็น 56.80%
- สูงกว่าปริญญาตรี คิดเป็น 13.50%

อาชีพ

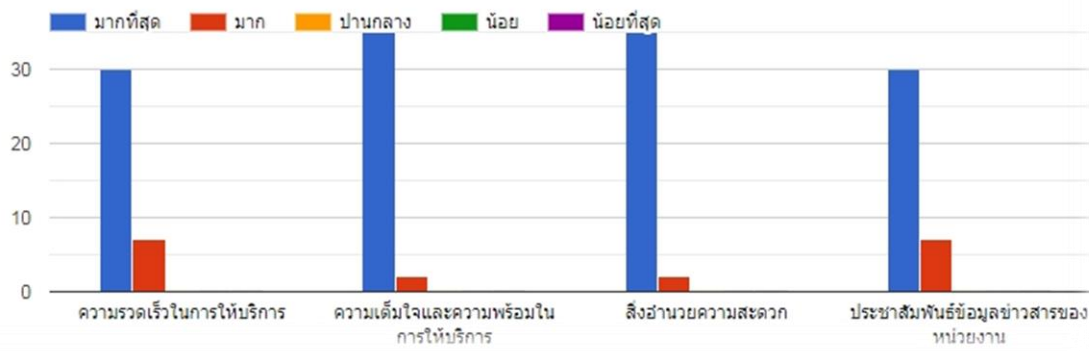
คำตอบ 37 ข้อ

คัดลอก



อาชีพ

- รับราชการ คิดเป็น 35.10%
- เอกชน คิดเป็น 35.10%
- เกษตรกร คิดเป็น 24.30%
- กำลังศึกษา คิดเป็น 5.50%
- อื่นๆ คิดเป็น 0.00%

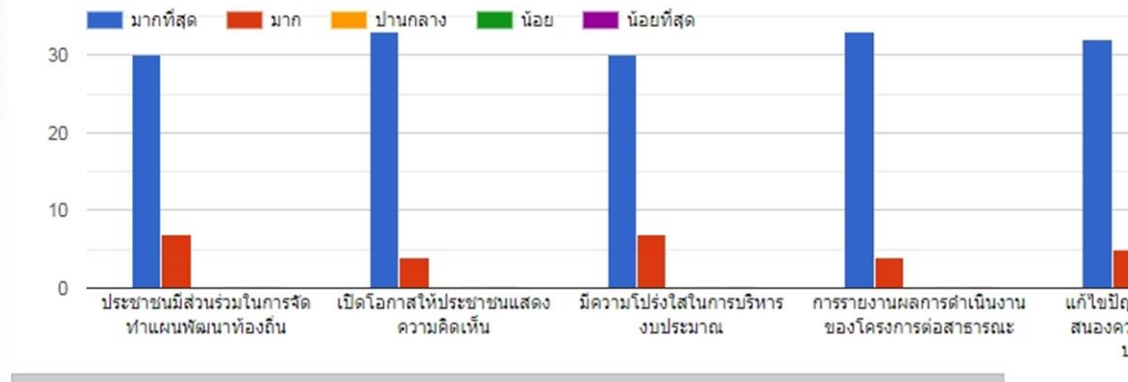


ความพึงพอใจในการบริการ ประกอบด้วย

- **ความรวดเร็วในการให้บริการ**
 - มากที่สุด คิดเป็น 76.67%
 - มาก คิดเป็น 23.33%
 - ปานกลาง คิดเป็น 0.00%
 - น้อย คิดเป็น 0.00%
 - น้อยที่สุด คิดเป็น 0.00%
- **ความเต็มใจและความพร้อมในการให้บริการ**
 - มากที่สุด คิดเป็น 94.60%
 - มาก คิดเป็น 5.40%
 - ปานกลาง คิดเป็น 0.00%
 - น้อย คิดเป็น 0.00%
 - น้อยที่สุด คิดเป็น 0.00%
- **สิ่งอำนวยความสะดวก**
 - มากที่สุด คิดเป็น 94.60%
 - มาก คิดเป็น 5.40%
 - ปานกลาง คิดเป็น 0.00%
 - น้อย คิดเป็น 0.00%
 - น้อยที่สุด คิดเป็น 0.00%
- **ประชาสัมพันธ์ข้อมูลข่าวสารของหน่วยงาน**
 - มากที่สุด คิดเป็น 76.67%
 - มาก คิดเป็น 23.33%
 - ปานกลาง คิดเป็น 0.00%
 - น้อย คิดเป็น 0.00%
 - น้อยที่สุด คิดเป็น 0.00%

ส่วนที่ 3 ความพึงพอใจด้านการจัดทำตามแผนพัฒนาท้องถิ่นและการบริหารงบประมาณ

คัดลอก



ความพึงพอใจด้านการจัดทำตามแผนพัฒนาท้องถิ่นและการบริหารงบประมาณ

- ประชาชนมีส่วนร่วมในการจัดทำแผนพัฒนาท้องถิ่น

- มากที่สุด คิดเป็น 76.67%
- มาก คิดเป็น 23.33%
- ปานกลาง คิดเป็น 0.00%
- น้อย คิดเป็น 0.00%
- น้อยที่สุด คิดเป็น 0.00%

- เปิดโอกาสให้ประชาชนแสดงความคิดเห็น

- มากที่สุด คิดเป็น 89.19%
- มาก คิดเป็น 10.81%
- ปานกลาง คิดเป็น 0.00%
- น้อย คิดเป็น 0.00%
- น้อยที่สุด คิดเป็น 0.00%

- มีความโปร่งใสในการบริหารงบประมาณ

- มากที่สุด คิดเป็น 83.79%
- มาก คิดเป็น 16.21%
- ปานกลาง คิดเป็น 0.00%
- น้อย คิดเป็น 0.00%
- น้อยที่สุด คิดเป็น 0.00%

- การรายงานผลการดำเนินงานของโครงการต่อสาธารณะ

มากที่สุด	คิดเป็น 89.19%
มาก	คิดเป็น 10.81%
ปานกลาง	คิดเป็น 0.00%
น้อย	คิดเป็น 0.00%
น้อยที่สุด	คิดเป็น 0.00%

- แก้ไขปัญหาและการตอบสนองความต้องการของประชาชน

มากที่สุด	คิดเป็น 86.49%
มาก	คิดเป็น 13.51%
ปานกลาง	คิดเป็น 0.00%
น้อย	คิดเป็น 0.00%
น้อยที่สุด	คิดเป็น 0.00%

ข้อเสนอแนะอื่นๆ ที่ต้องการให้หน่วยงานแก้ไข ปรับปรุง

- ไม่มี

สรุปผลการประเมินความพึงพอใจของผู้รับบริการเทศบาลตำบลตำบลงาม จำนวน 37 คน

ระดับความพึงพอใจมากที่สุด คิดเป็น 85.32 %