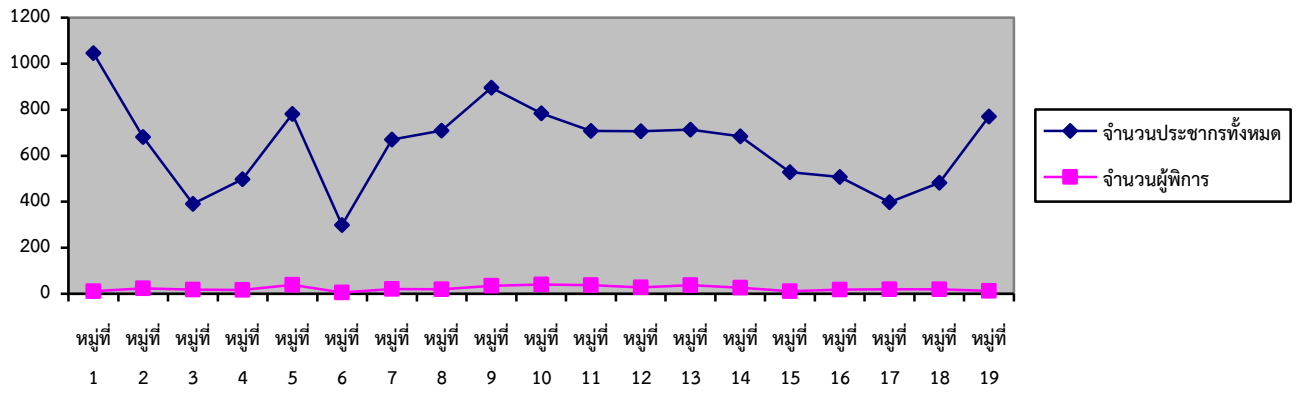


รูปที่ 1 สัดส่วนผู้พิการเทียบกับจำนวนประชากร

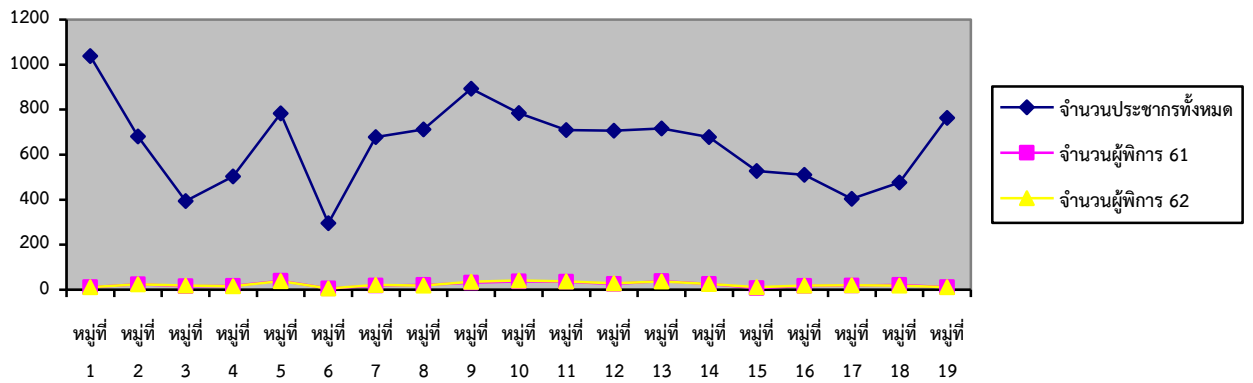


จากตารางดังกล่าวข้างต้น พบว่า ข้อมูล ณ ตุลาคม 2561 มีผู้พิการทั้งสิ้น 438 คน คิดเป็นร้อยละ 3.57 จากจำนวนประชากรทั้งหมด

ตารางที่ 2 จำนวนผู้พิการที่เพิ่มสูงขึ้นจากข้อมูลการยื่นคำขอรับเงินเบี้ยยังชีพผู้พิการประจำปีงบประมาณ 2562 (ข้อมูล ณ เดือน ตุลาคม 2561)

หมู่บ้าน	จำนวนประชากร	จำนวนผู้พิการ ปีงบ 2561	จำนวนผู้พิการ ปีงบ 2562
หมู่ที่ 1 บ้านนาม่อง	1,045	11	11
หมู่ที่ 2 บ้านหนองคำ	681	24	24
หมู่ที่ 3 บ้านนาขาม	391	16	18
หมู่ที่ 4 บ้านหนองสะโน	498	17	16
หมู่ที่ 5 บ้านโพนงาม	782	40	39
หมู่ที่ 6 บ้านเชิงดอย	299	6	6
หมู่ที่ 7 บ้านดงนิมิต	670	18	21
หมู่ที่ 8 บ้านกุดน้ำใส	709	22	19
หมู่ที่ 9 บ้านนาขาม	895	31	35
หมู่ที่ 10 บ้านโนนทรายคำ	784	37	41
หมู่ที่ 11 บ้านหนองสะโน	708	36	37
หมู่ที่ 12 บ้านหนองคำ	707	25	28
หมู่ที่ 13 บ้านโพนงาม	714	38	37
หมู่ที่ 14 บ้านหนองสะโน	684	26	25
หมู่ที่ 15 บ้านนาขาม	528	7	11
หมู่ที่ 16 บ้านหนองคำ	508	17	18
หมู่ที่ 17 บ้านโพนงาม	398	19	20
หมู่ที่ 18 บ้านหนองสะโน	483	21	18
หมู่ที่ 19 บ้านนาขาม	771	12	12
รวมทั้งสิ้น	12,255	423	438

รูปที่ 1 สัดส่วนผู้พิการเทียบกับจำนวนประชากร



จากตารางดังกล่าวข้างต้น พบว่า ข้อมูลผู้พิการ ปีงบประมาณ พ.ศ.2561 ณ เดือน ตุลาคม 2560 มีผู้พิการจำนวน 423 คน และปีงบประมาณ พ.ศ.2562 ณ เดือน ตุลาคม 2561 มีผู้พิการจำนวน 438 คน เพิ่มขึ้นทั้งสิ้น 15 คน และแนวโน้มจำนวนผู้พิการของตำบลนาม่องก็มีแนวโน้มเพิ่มสูงขึ้นทุกปี
